



# یک کامنت پراکتیکال

## ۵- سلول‌های ICC و توصیه 2015 ICSH

ناهنجاری‌های هماتولوژیک متعددی دیده می‌شوند پیشنهاد می‌گردد در این موارد کامنت زیر برای پزشک معالج گذاشته شود:

- Hb. Electrophoresis & G6PD test is recommended.

Cell Name	Grading System		
	Few/1+	Mod/2+, %	Many/3+, %
<b>RBC</b>			
Anisocytosis	N/A	11-20	>20
Macrocytes	N/A	11-20	>20
Oval macrocytes	N/A	2-5	>5
Microcytes	N/A	11-20	>20
Hypochromic cells	N/A	11-20	>20
Polychromasia	N/A	5-20	>20
Acanthocytes	N/A	5-20	>20
Bite cells	N/A	1-2	>2
Blister cells	N/A	1-2	>2
Echinocytes	N/A	5-20	>20
Elliptocytes	N/A	5-20	>20
Irregularly contracted cells	N/A	1-2	>2
Ovalocytes	N/A	5-20	>20
Schistocytes	<1%	1-2	>2
Sickle cells	N/A	1-2	>2
Spherocytes	N/A	5-20	>20
Stomatocytes	N/A	5-20	>20
Target cells	N/A	5-20	>20
Teardrop cells	N/A	5-20	>20
Basophilic stippling	N/A	5-20	>20
Howell-Jolly bodies	N/A	2-3	>3
Pappenheimer bodies	N/A	2-3	>3
<b>WBC</b>			
Döhle bodies	N/A	2-4	>4
Vacuolation (neutrophil)	N/A	4-8	>8
Hypogranulation (neutrophil)	N/A	4-8	>8
Hypergranulation (neutrophil)	N/A	4-8	>8
<b>Platelets</b>			
Giant Platelets	N/A	11-20	>20

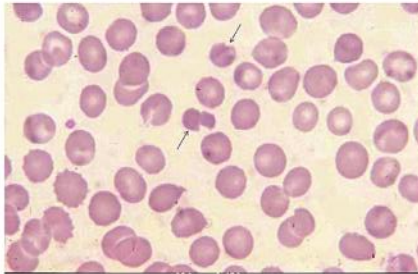
■ گلبول‌های قرمز منقبض شده نامنظم یا ICC [Irregularly Contracted Cell] بسیار شبیه به اسفروسیت‌ها هستند ولی به منظمی مورفولوژی اسفروسیت‌ها نیستند به طوری که هیپرکروماتیک بوده و هاله کم رنگ مرکزی RBC را ندارند. در ICC ها توزیع نامنظم هموگلوبین تغلیظ شده به ویژه در دیواره سلولی RBC ها مشاهده می‌گردد. همچنین زوائد کوچکی ممکن است در این RBC ها دیده شود که شبیه هاینز بادی می‌باشد. علل اتیولوژیک شایع ایجاد مورفولوژی ICC عبارتند از همولیز در G6PD، همولیز اکسیداتیو پس از در معرض قرار گرفتن داروهای اکسیداتیو و مواد شیمیایی، هموگلوبینوپاتی‌هایی مانند Unstable Hemoglobins و Hemoglobin C.

■ توصیه ICSH به آزمایشگاه‌ها این است که در صورت مشاهده ICC در PBS بیماران حتماً گزارش شود. گزارش هم بر مبنای سیستم درجه بندی [grading] پیشنهادی ICSH و به صورت درصد (>1%، 1-2%، <2%) و یا کم (few/1+)، متوسط (Mod/+2) و زیاد (Many/+3) باشد:

■ با توجه به این که گلبول‌های قرمز ICC در



Haematology Watch



Haematology Watch

When due to heterozygosity for haemoglobin C there is a mixture of ICC and target cells, while in compound heterozygosity for haemoglobin C and either beta-thal...

### Irregularly contracted cells

- Irregularly contracted cells are rounded cells lacking central pallor but with irregular outlines. This image also shows large cells that are likely to be young red cells.

